

# FL 956F/FL 958G

## Фронтальные погрузчики



Блок фар выполнен в оригинальном дизайне



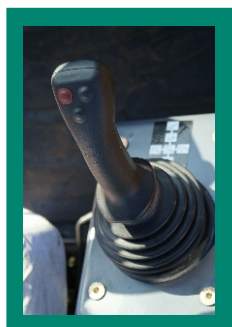
Система вентиляции и кондиционирования воздуха



Простая и информативная панель приборов



Безопасное и эргономичное сидение оператора



Многофункциональный джойстик для управления рабочими органами погрузчика



Экономичный дизель водяного охлаждения



Санкт-Петербург

ООО "Технокор"

тел.: (812) 449-98-83



ул. Бухарестская, д. 1

[www.tehnokor.ru](http://www.tehnokor.ru)

e-mail: [sales@tehnokor.ru](mailto:sales@tehnokor.ru)

# Технические характеристики

Параметры / Модель погрузчика	Foton FL956F	Foton FL958G
<b>ОБЩИЕ ХАРАКТЕРИСТИКИ</b>		
Длина x Ширина x Высота, мм	8080 x 2980 x 3410	
Масса эксплуатационная (стандартная компоновка), кг	16940	16740
Емкость ковша, м <sup>3</sup>	3,0	
Номинальная грузоподъемность, кг	5000	
Максимальное вырывное усилие, кН	160	180
Время цикла: подъем-выгрузка-опускание ковша, с	10,6	
Высота разгрузки по шарниру, мм	4160	
Высота разгрузки при угле выгрузки ковша 40°, мм	3180	
Дальность выгрузки, мм	1150	
Дорожный просвет, мм	440	
Минимальный радиус поворота по ковшу, мм	6910	
Угол складывания полурам при повороте, °	37	
Шины	23,5 - 25	
<b>ДВИГАТЕЛЬ</b>		
Модель	WD10G220E23 (в основной комплектации)	
Тип	дизельный, 6-цилиндровый, рядный, жидкостного охлаждения, с турбонаддувом	
Мощность, кВт (л.с.)	162 (220) при 2000 об/мин	
Рабочий объем, л	9,73	
Расход топлива, г/кВт*ч	225	
Объем топливного бака, л	280	
<b>ТРАНСМИССИЯ</b>		
Тип	гидромеханическая	
Число передач переднего / заднего хода	4 / 2 (4 / 3 для КПП ZF)	
Диапазон скоростей переднего хода, км/час	0 – 42,0	0 – 38,0
Диапазон скоростей заднего хода, км/час	0 – 17,5	0 – 24,5
Ведущие мосты	Meritor, задний мост - на качающейся подвеске	
Тормоза рабочие	пневмогидравлические, дисковые, сухие	
<b>ГИДРОСИСТЕМА</b>		
Давление рабочей гидросистемы, МПа	18,0	20,0
Объем гидробака, л	210	

Не является публичной офертой. Технические характеристики могут различаться в зависимости от модификации.

## Дополнительное сменное оборудование



переходный адаптер



отвал коммунальный



отвал коммунальный скоростной



ковш челюстной



щеточное оборудование



шнекоротор снегоборочный